

EKITALDIAK BILERAK

GIDA GUÍA

EVENTOS REUNIONES

ANTOLATU ZURE EKITALDIA

OARSOALDEA ESKUALDEAN

Ekitaldi eta bilerak antolatzeko
baliabide gida

ORGANIZA TU EVENTO EN

OARSOALDEA

Guía de recursos para la
organización de eventos y reuniones

ERRETERIA
LEZO
OIARTZUN
PASAIA





AURKIBIDEA

ÍNDICE

1	OARSOALDEA ESKUALDEA COMARCA DE OARSOALDEA	3
2	BALIABIDEEN MAPA MAPA DE RECURSOS	6
3	EKITALDIAK / BILERAK EGITEKO EGOITZAK SEDES PARA LA ORGANIZACIÓN DE EVENTOS / REUNIONES	8
	<ul style="list-style-type: none">• Gune bereziak Espacios singulares• Udal auditorioak Auditorios municipales• Beste guneak Otros espacios	
4	AISIALDIRAKO JARDUERAK ACTIVIDADES DE OCIO	26
	<ul style="list-style-type: none">• Esperientzia turistikoak Experiencias turísticas• Museoak Museos	
5	INFORMAZIO PRAKTIKOA INFORMACIÓN PRÁCTICA	31
	<ul style="list-style-type: none">• Ostatuak Alojamientos• Zerbitzu profesionalak Servicios profesionales• Zerbitzu turistikoak Servicios turísticos• Turismo bulegoak Oficinas de turismo	

OARSOALDEA ESKUALDEA

COMARCA DE OARSOALDEA

ERRENTERIA | LEZO | OIARTZUN | PASAIA

Gipuzkoa ekialdeko kostaldean estrategikoki kokatutako eskualdea, Donostia eta Hondarribia-Irun artean, Baionatik kilometro gutxira.

Konexio bikainak ditugu, bai errepidez, bai garraio publikoan, Donostiatik, aireportutik eta beste hiri nagusietatik.

Aiako Harria Parke Naturaletik hasi eta Pasaia badiaraino, Gipuzkoako portu nagusiraino, Oarsoaldeak edertasun naturala eta instalazio modernoak uztartzen ditu, eta, batez ere, xarma berezia duten tokiak, edozein motatako ekitaldiak antolatzeke egokiak.

Gainera, aisialdi eta kultur eskaintza zabala dugu, gure tradizioekin eta identitatearekin oso lotuta. Halaber, eskualdeak 1.000 ostatu-leku ditu, baita eskaintza gastronomiko zabala eta zerbitzu profesional ugari ere.

Una comarca estratégicamente situada en la costa oriental de Gipuzkoa, entre San Sebastián y Hondarribia-Irún, a pocos km. de Bayona.

Contamos con excelentes conexiones tanto por carretera como en transporte público desde San Sebastián, desde el aeropuerto y desde otras principales ciudades.

Desde el Parque Natural de Aiako Harria hasta la bahía de Pasaia, principal puerto de Gipuzkoa, Oarsoaldeak combina belleza natural con instalaciones modernas y, sobre todo, sitios auténticos con un encanto especial donde celebrar cualquier tipo de evento.

Además, existe una gran variedad de actividades de ocio y oferta cultural, muy ligada a nuestra identidad y tradiciones. Así mismo, la comarca cuenta con unas 1.000 plazas de alojamiento y un amplio abanico de oferta gastronómica y servicios profesionales.



HERRIAK MUNICIPIOS

ERRENTERIA, LEZO, OIARTZUN, PASAIA



BIZTANLEAK HABITANTES

73.347



AZALERA SUPERFICIE

111,4 KM2





ERRETERIA

Iragan industrialak bizitza komertzial alaiari egin dio bide, eta egun eskaintza kultural eta gastronomiko anitza duen herria da. Erdi Aroko hirigune historikoaz gain, Erretereriak ondare historiko eta natural zabala eskaintzen du.

El pasado industrial de la villa ha dado paso a una animada vida comercial con una variada oferta cultural y gastronómica. Además de su casco histórico de origen medieval, Erretereria ofrece un amplio patrimonio histórico y natural.



LEZO

Jaizkibel mendiaren eta Pasaia badiaren magalean kokatuta, Lezok gutxi bezala gordetzen ditu hirigune historikoaren xarma eta ingurune naturala.

Situado a los pies del monte Jaizkibel y la bahía de Pasaia, este rincón conserva como pocos el encanto de su coqueto casco histórico y sus áreas naturales.



OIARTZUN

Gipuzkoako eremu natural handienetakoa daukagu Oiartzunen: Aiako Harria Parke Naturala. Bertan hainbat altxor topa ditzakegu, Arditurri meatze gunea eta izen bereko Bide Berdea esaterako.

Cuenta con una de las extensiones naturales más grandes de Gipuzkoa: el Parque Natural de Aiako Harria, donde se encuentran tesoros como la Vía Verde y las minas de Arditurri.



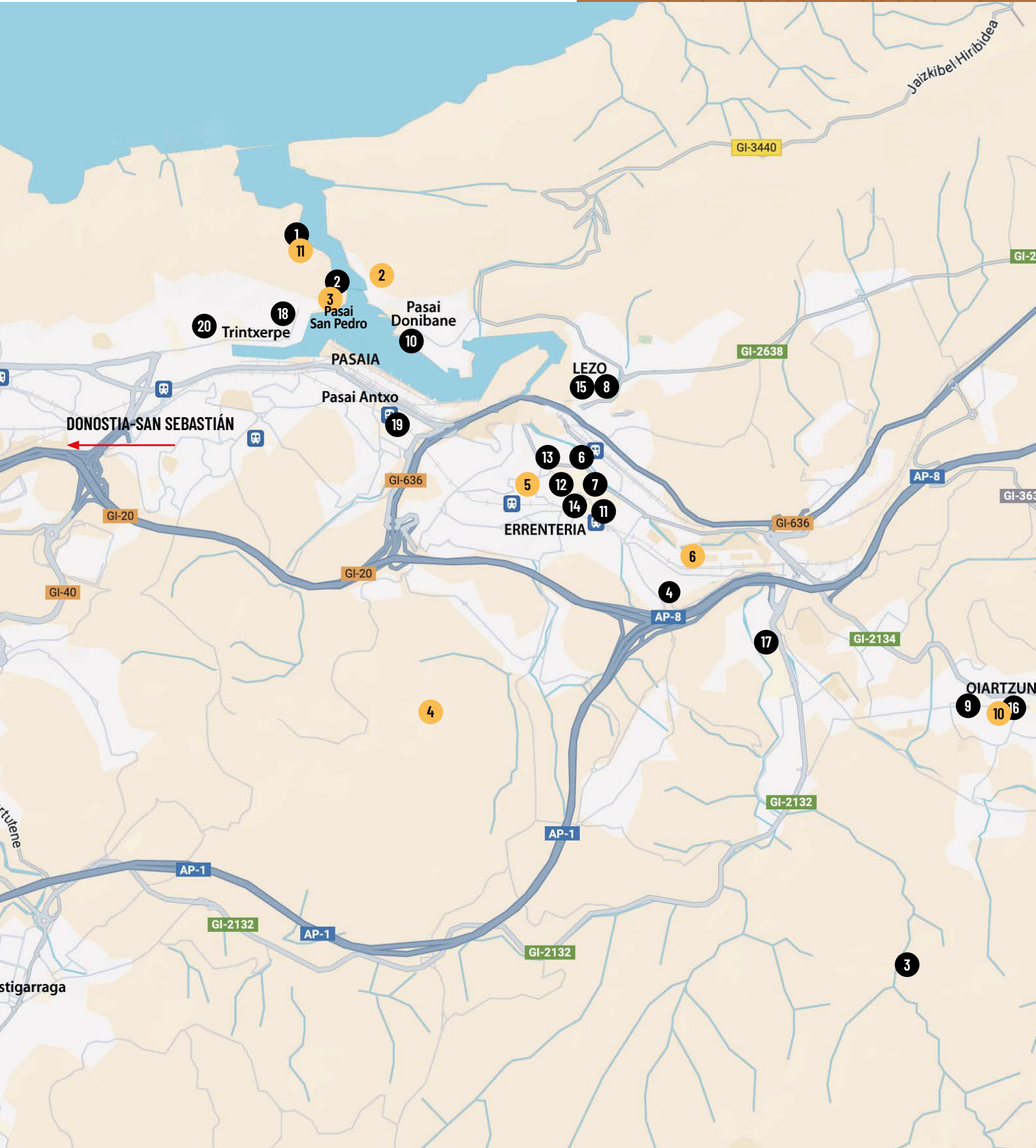
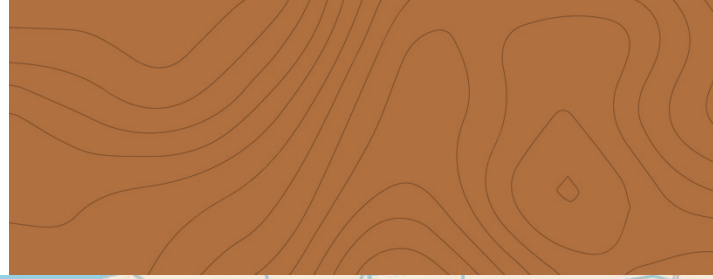
PASAI

Euskal Kostaldeko altxor handienetakoa da Pasaia bere itsas-esentzia, koloredun etxeak eta badiako uren inguruan eraikitako hirigune historikoengatik.

Uno de los grandes atractivos de la Costa Vasca por sus coloridas casas, su esencia marinera y sus cascos históricos separados por las aguas de la conocida bahía.

BALIABIDEEN MAPA

MAPA DE RECURSOS





EGOITZAK SEDES

GUNE BEREZIAK ESPACIOS SINGULARES

- 1 Albaola Itsas Kultur Faktoria
- 2 MATER Ontzi-Museo Ekoaktiboa
- 3 Lur Garden
- 4 Agustinak Zentroa
- 5 Arritxulo Aterpetxea

AUDITORIOAK AUDITORIOS

- 6 Lekuona Fabrika
- 7 Niessen Kulturgunea
- 8 Gezala Auditorium
- 9 Landetxe kultur gunea
- 10 Juanba Berasategi

BESTE GUNEAK OTROS ESPACIOS

- 11 Jose Luis Caso Aretoa / Sala José Luis Caso
- 12 Xenpelar Etxea
- 13 Reina Aretoa
- 14 Badalab Hizkuntza Berrikuntza Laborategia
- 15 Lezoko Kultura Aretoa
- 16 Arizmendienea
- 17 Darsoaldea
- 18 Pasai San Pedroko Udal Aretoa
Salón de Actos Municipal San Pedro
- 19 Pasai Antxoko Kultur Etxea
Casa de Cultura de Pasai Antxo
- 20 Trintxerpeko Udal Aretoa
Salón de Actos Municipal Trintxerpe

AISIALDIA OCIO

ESPERIENTZIAK EXPERIENCIAS

- 1 **MOMOTEGI Baserría**
Dastatze-Bisita ahate-produktuen baserrira
Visita-Degustación a un obrador de productos de Pato
- 2 **ZIABOGA Bistrot**
Sukaldaritzza tradizionala tailerra
Taller de cocina tradicional
- 3 **MATER ontzi museo ekoaktiboa**
Artisau arrain kontserba tailerra
Taller de conserva artesanal de pescado

MUSEOAK MUSEOS

- 4 San Marko Gotorlekua
Fuerte de San Marcos
- 3 **MATER, Ontzi Museo Ekoaktiboa**
MATER, Barco Museo Ecoactivo
- 5 Jantziaren Zentroa
- 6 Fanderiako Errota / Molino
- 7 Arditurri Meatze Gunea / Coto Minero
- 8 Soinuenea, Herri Musikaren Txokoa
Centro de la Música Popular
- 9 Luberri, Geologia Museoa / Museo de Geología
- 10 Arizmendi enea Etxe Museoa / Casa Museo
- 11 Albaola Itsas Kultur Faktoria

ALBAOLA ITSAS KULTUR FAKTORIA



PASAIA

Ondartxo pasealekua 1. 20110 Pasai San Pedro
+34 943 392 426 / +34 671 794 257
info@albaola.org
www.albaola.org



"Kanalín" espazioa, Albaola Itsas Kultur Faktoria ontziola-museo-
eskolaren barruan dago, Pasaiaiko portuko bokalean. Pantalan
pribatuari esker itsasontziz ere iritsi daiteke. Museoko bisitarien
begiradetatik at dago ekitaldi aretoa, horrek erabateko pribatutasuna
bermatzen du, eta hori gutxi balitz, terraza pribatu bat uraren ertzean.
Natura eta bizitzaz betetako ingurune batean kokatzen da eta
bertatik mota guztietako ontzien irteera eta sarrerak ikus daitezke,
arrantza ontzi, traineru edo karga-ontzi handiak besteak beste.

Horrez gain, bilera-gela pribatua eta museoko ibilbidearen
barruan dagoen erabilera anitzeko hainbat espazio eskaintzen
ditu Albaolak, museoaren bisitarien aurrean erakutsi nahi diren
jarduerak garatzeko aproposa.

Bestalde, ohiko zerbitzuez gain, erakusketa-espazioetatik
bisita gidatu eksklusiboa eskaintzen du, San Juan baleontziaren
eraikuntzan ontzigile tradizionalak zuzenean lan egiten duten
ontziolatik. Beste esperientzia eksklusibo batzuen artean daude,
hala nola, nabigazioak eta tailerrak.

El espacio "Kanalín" forma parte del astillero-museo-escuela Albaola
Itsas Kultur Faktoria, ubicado en la bocana del puerto de Pasaia,
accesible también en barco gracias a su pantalán privado. Kanalín
garantiza una total privacidad ya que lo visitantes no tienen acceso
a la sala y cuenta, además, una terraza privada al borde del agua. La
ubicación es un paraje natural lleno de vida desde donde contemplar
el tránsito de todo tipo de embarcaciones, como pequeñas motoras
de pescadores, traineras o grandes buques de carga.

Albaola cuenta además con una sala de reuniones privada y un
espacio diáfano, dentro del recorrido público, ideal para desarrollar
actividades que quieran exhibirse ante las personas visitantes del
museo.

Además de todos los servicios habituales, este lugar ofrece la
posibilidad de hacer una visita guiada exclusiva por sus espacios
expositivos, el astillero donde carpinteros de ribera trabajan
en directo y el galeón San Juan, además de otras experiencias
exclusivas como navegaciones, talleres, etc.

EZAUGARRIAK CARACTERÍSTICAS

EDUKIERA AFORO	AZALERA SUPERFICIE	ESZENATOKIA ESCENARIO
200 Pertsona Personas	148 m ² + 18,5 m ² -ko terraza + 18,5 m ² de terraza	2,50 m x 5 m Neurrira munta daiteke Se puede montar a medida

MATER ONTZI-MUSEO EKOAKTIBOA



PASAIA

Arraunlari kalea, z/g (Mater ontzia). 20110 Pasai San Pedro
 +34 619 814 225
 museoa@mater.eus
 mater.eus



MATER, egurrez eraikitako azken euskal atunontzi handia, gaur egun Ontzi Museo Ekoaktiboan bihurtu da. Pasaian du portua eta ingurumen hezkuntza zentro berritzailea da, pertsonak eta komunitateak naturarekiko begirune handiagoa duten bizimoduetara bideratzen dituen.

Zalantzarik gabe ekitaldiak antolatzeko espazio originala da Mater, benetako euskal arrantza ontzia, ur gainean gainera. Itsasontziak gune ezberdinak ditu, bai gainaldean eta baita barruan ere, ekitaldiak egiteko egokiak.

MATER, la última gran bonitera vasca de madera, se transforma en Barco Museo Ecoactivo. Con puerto en Pasaia, es un centro innovador de educación ambiental, enfocado en impulsar la acción de personas y comunidades hacia formas de vida más respetuosas con la naturaleza.

Mater es sin duda un original espacio para la organización de eventos, un auténtico pesquero vasco, a flote. El barco dispone de diferentes zonas, tanto en lo alto como en el interior, aptas para la celebración de eventos.

EZAUGARRIAK CHARACTERÍSTICAS

	EDUKIERA AFORO	EKIPAMENDU EQUIPAMIENTO
ERABILERA ANITZEKO GELA, BRANKAKO SOTOA MULTIUSOS, BODEGA DE PROA	20 pertsona zutik / 15 pertsona eserita 20 personas de pie / 15 personas sentadas	TB pantaila eta ordenagailua eskuragarri Dispone de pantalla TV y ordenador
BRANKAKO AUDITÓRIUM-A AUDITORIUM DE PROA	40 pertsona zutik / 30 pertsona eserita 40 personas de pie / 30 personas sentadas	Proiektorea eskuragarri Dispone de proyector
ONTZIGAINA CUBIERTA	100 pertsona zutik / 80 pertsona eserita 100 personas de pie / 80 personas sentadas	Komunak, sukaldea, ikus-entzunekeo tresneria Baños, cocina, equipo audiovisual

AGUSTINAK ZENTROA



ERRENERIA

Agustinak Etorbidea 4. 20100 Errenteria
+34 943 518 404
agustinakzentroa@oarsoaldea.eus
agustinakzentroa.eus



(*a 600 m.)



Agustinak Zentroa kultura- eta sormen-eremuan jarduera ekonomikoa sustatzeko gune berria da. Errenteriako Agustinak auzoan dago, eta askotariko espazio irekiak eta itxiak ditu.

Zentro berri honek tailer, bilera, formazio eta topaketetarako agertoki ezin hobea eskaintzen du, terrazara eta lorategira sartzeko aukerarekin, eta taberna zerbitzuarekin. Honetarako 4 gune eskaintzen ditu, ekitaldi-tamaina eta mota ezberdinetara egokituz.

Agustinak Zentroa es el nuevo espacio para la promoción de la actividad económica en el ámbito cultural y creativo, ubicado en el barrio Agustinas de Errenteria con una variedad de espacios versátiles, tanto abiertos como cerrados.

Este nuevo centro ofrece el escenario perfecto para talleres, reuniones, formaciones y encuentros, con acceso a terraza y jardín, y con servicio de bar. Para ello, cuenta con 4 espacios que se adaptan a diferentes tamaños y tipos de eventos.

EZAUGARRIAK CARACTERÍSTICAS

	AZALERA SUPERFICIE	EDUKIERA AFORO
ERABILERA ANITZEKO GELA 1 Sala multiusos 1	101,50 m2	65 pertsona 65 personas
ERABILERA ANITZEKO GELA 2 Sala multiusos 2	78,77m2	40 pertsona 40 personas
LANGUNEA 1	43,08 m2	12 pertsona 12 personas
LANGUNEA	52,21 m2	12 pertsona 12 personas

ARRITXULO ATERPETXEA



Lesaka bidea z/g. 20180 Oiartzun.
+34 580 010
info@arritxulo.org
arritxulo.org



Oiartzungo erdigunetik ia 9 km.ra, Aiako Harria Parke Naturalaren bihotzean aurkitzen da Arritxulo, Gipuzkoa eta Nafarroa elkartzen dituen bidean hain zuzen; eta mendi ibilbide ugariaren abiapuntua da. Naturan guztiz integratua dagoen ekipamendua da eta, aterpetxea izateaz gain, taberna-jatetxe gune zabala ere badu. Gainera, kanpoaldean terraza eta mendi-gune zabala ditu.

Aterpetxearen behealdean, bilerak etab. egiteko aretoa dauka, ikus-entzunezko ekipamenduaz hornituta. Kotxeentzat eta autobusentzat doako aparkalekua ere badu.

A casi 9 km del centro de Oiartzun, Arritxulo se encuentra en el corazón del Parque Natural de Aiako Harria, en el camino que une Gipuzkoa y Navarra, y que es el punto de partida de numerosas rutas montañosas. Es un equipamiento totalmente integrado en la naturaleza y, además de albergue, cuenta con una amplia zona de bar-restaurante. Además, cuenta con terraza exterior y una amplia zona de montaña.

En la planta baja del albergue dispone de sala de reuniones, dotada de equipamiento audiovisual. También dispone de aparcamiento gratuito para coches y autobuses.

EZAUGARRIAK CARACTERÍSTICAS

	AZALERA SUPERFICIE	EDUKIERA AFORO
IKUS-ENTZUNEZKO GELA Sala de audiovisual	55 m ²	30 pertsona 30 personas

LUR GARDEN



Sarobe Erreka bidea, 36B.
+34 943 492 938
info@lurgarden.eus / lur@lurpaisajistik.com
lurgarden.eus / lurpaisajistik.com



Sarbidea mikrobuz txikain, kotzez ala oinez*
Acceso en microbús pequeño, coche o andando



Lur Garden lorategien lorategia da, bisitarietzako irekia. Oartzungo haran txiki batean kokatua, eta bertako magiak esperientzia paregabea bermatzen duena.

Lorategia arrautza formako egitura batean inspiratuta dago eta gune ezberdinez osatua: Sarrerako garoak, lorategi gorria, ispilu lorategia eta lorategi horia, estrabagantzi lorategia, hosto handiko beste bat, hezeguneak, belardia, lorategi jurasikoa, goroldioen eremua, hortentsien lorategia, kalabaza tunela, eta lorategi txuria.

Lur, gainera, ekitaldi publiko zein pribatuetarako alokairu-proposamenetara irekia dagoen lorategia da. Kanpoko espazioaz gain, barruko espazio gardena du estudioan. Mota askotako lankidetzak egin daitezke bertan, erabat pertsonalizatuak, hala nola argazki-saioak, enpresa-ekitaldiak, produktu-merkaturatzeak, iragarkiak grabatzea, etab.

Jardín de 20.000 m² y estudio de paisajismo. Lur Garden es un jardín de jardines abierto a visitas, ubicado en un pequeño valle de Oiartzun, donde la magia del lugar garantiza una experiencia única.

Se trata de un jardín inspirado en una estructura de formas ovoidales compuesto por 16 espacios temáticos: los helechos arbóreos, el jardín rojo, el jardín del espejo y plantaciones amarillas, el jardín de la extravagancia, otro de hojas grandes, los humedales, la pradera, el jardín jurásico, el de los musgos, el jardín de hortensias, el túnel de las calabazas, el jardín blanco...

Lur es además un jardín abierto a propuestas de alquiler para eventos, tanto públicos como privados. Además del espacio exterior, cuenta con un espacio diáfano interior en el estudio. Son muchas las tipologías de colaboraciones que se pueden realizar aquí, como sesiones de fotos, eventos de empresa, lanzamientos de producto, grabar anuncios, etc.

EZAUGARRIAK CHARACTERÍSTICAS

EDUKIERA AFORO

75
Pertsona
Personas

AZALERA SUPERFICIE

100 m² Barruko espazioa / Espacio interior
20.000 m² Lorategia / Jardín



LEKUONA FABRIKA



Ugarritza etorbidea, 1. 20100 Errenteria
+34 943 449 634
kulturakreatiboa@errenteria.eus
kultura.errenteria.eus



Inguruan*
En las inmediaciones



Herrigunetik oso gertu kokatuta, 2021eko maiatzean ireki zituen Lekuona Fabrikak bere ateak kultur fabrika gisa. Espazio ezberdinak ditu, egokitzapen gaitasun handikoak, erabileran anitzekoak eta edukiera ezberdinekin.

Ubicada muy cerca del centro, Lekuona Fabrika abrió sus puertas en mayo de 2021 como fábrica cultural. Dispone de diferentes espacios, con gran capacidad de adaptación, multiusos y con diferentes aforos.

EZAUGARRIAK CARACTERÍSTICAS

	EDUKIERA AFORO	AZALERA SUPERFICIE	ESZENATOKIA ESCENARIO	EZAUGARRIAK CARACTERÍSTICAS
SORLEKUA Auditoria Auditorio	800 pertsona zutik / 449 eserita 800 personas de pie / 449 sentadas	683 m ²	19x14 m	Lanerako guneak antolatzeko malgutasuna Flexibilidad de adaptación de los espacios de trabajo

NIESSEN KULTURGUNEA

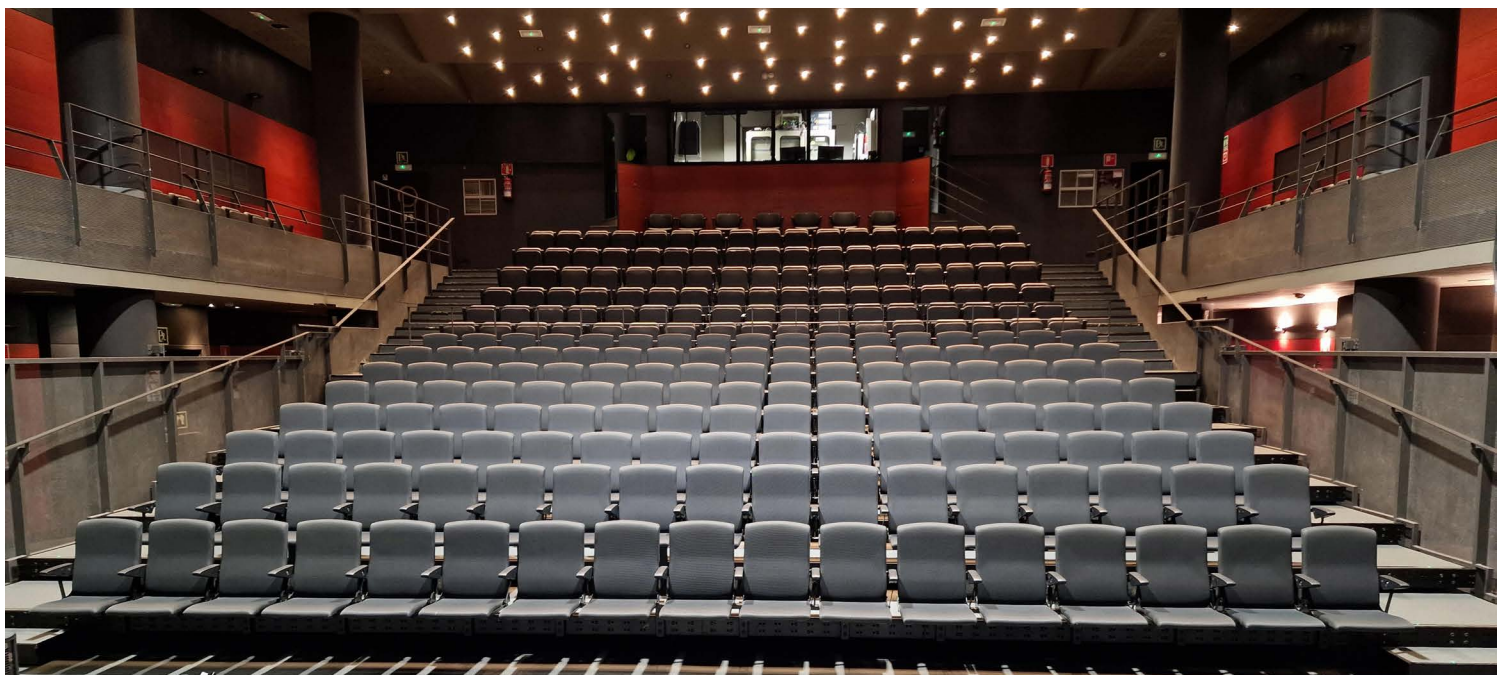


ERRETERIA

Alfonso XI, 20100 Erreterria
+34 943 449 634
kulturakreaktiboa@erreterria.eus
kultura.erreterria.eus



Inguruan*
En las inmediaciones



1929. urtean enpresa bezala sortua, material elektroteknikoa eta bakelitzako objektuak egiten ziren bertan. Garai bateko Niessen fabrika eraberrituan sortu zen Niessen kulturunea, eta gaur egun erabilerara ugari ditu: auditorioa, herri arte eskola, dantzagunea, eta Eresbil euskal musikaren artxiboa.

Fundada como empresa en 1929, en ella se fabricaban material electrotécnico y objetos de baquelita. El Centro Cultural Niessen nació en la antigua fábrica de Niessen reformada y hoy en día tiene múltiples usos: auditorio, escuela de arte de arte, dantzagunea y Eresbil, archivo vasco de la música.

EZAUGARRIAK CARACTERÍSTICAS

	EDUKIERA AFORO	ESZENATOKIA ESCENARIO
AUDITORIOA AUDITORIO	300 pertsona zutik / 261 pertsona eserita 300 personas de pie / 261 personas sentadas	8x7 m

GEZALA AUDITORIUM



LEZO

Euskal Herria plaza, 1. 20100 Lezo
+34 943 513 476
kultura-administraria@lezo.eus
www.lezo.eus



Lezoko erdigunean kokatua, herri-eskolari atxikitako aretoa da. Arte eszenikoetan espezializatzen da eta formatu txiki eta ertaineko programazioa eskaintzen du: antzerkia, dantza, musika, zinema... Era berean hitzaldi, mintegi eta antzeko erabiletarako alokatzen da.

Situado en el centro de Lezo, es un espacio anexo a la escuela pública. Se especializa en artes escénicas y ofrece una programación de pequeño y mediano formato: teatro, danza, música, cine... De la misma manera, se alquila para conferencias, seminarios y otros usos similares.

EZAUGARRIAK CARACTERÍSTICAS


EDUKIERA AFORO

108 pertsona eserita / Mugikortasun murriztua: 2 toki.
108 personas sentadas / Movilidad reducida: 2 plazas.

ESZENATOKIA ESCENARIO

12x6 m

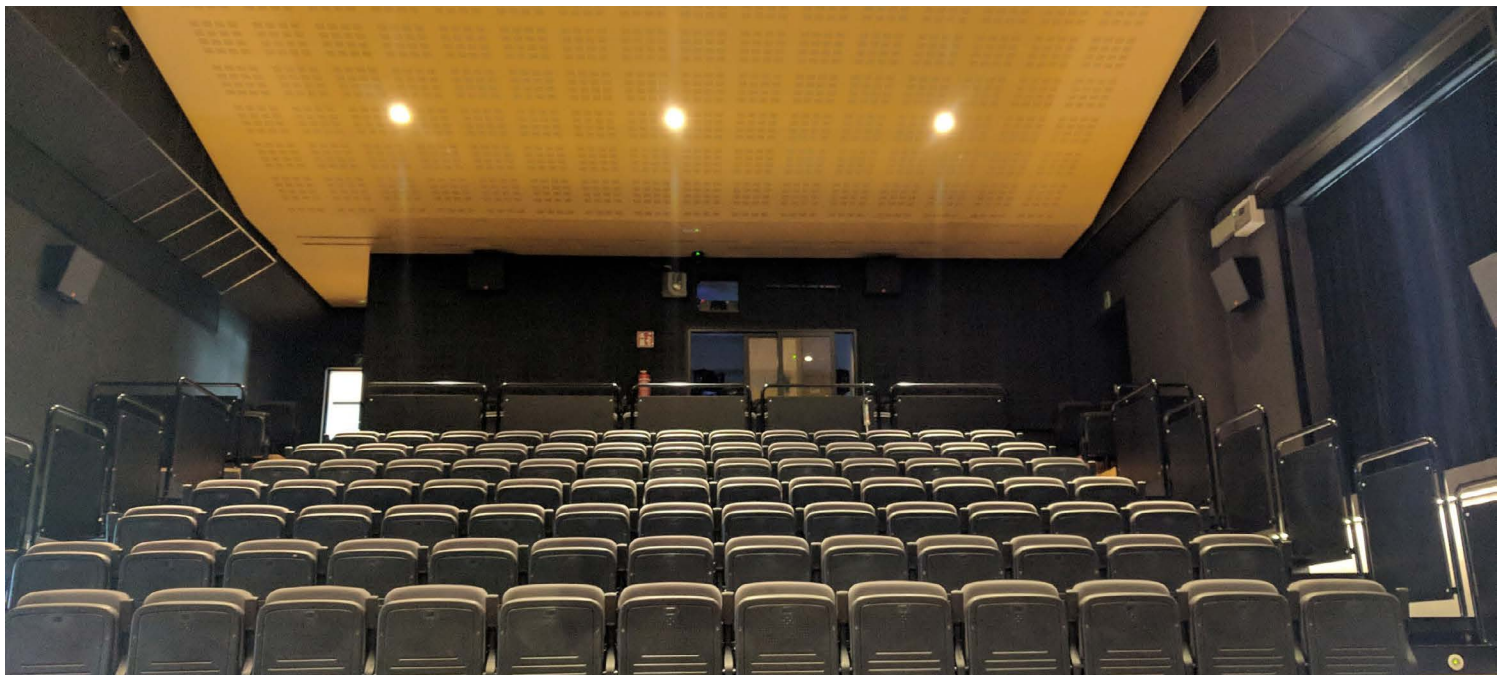
DONIBANEKO KULTURGUNEA

 Donibaneko Kulturgunea. Donibane, 1. 20110 Pasaia
+34 943 344 034
haz-sac@pasaia.net
www.pasaia.eus

PASAIA



Inguruan
En las inmediaciones



Pasai Donibaneko hirigune historikoko sarreran kokatua, udal liburutegiaren eta kiroldegiaren alboan. Auditorio handi bat du, bertan antzerkia, dantza, zinema, hitzaldiak eta antzeko jarduerak antolatu daitezkeelarik. Halaber, formato txikiagoko beste gunek batzuk ere baditu.

Situado a la entrada del casco histórico de Pasai Donibane, junto a la biblioteca municipal y el polideportivo. Cuenta con un gran auditorio donde se puede organizar teatro, danza, cine, conferencias y actividades similares. Asimismo, cuenta con otros espacios de menor formato.

EZAUGARRIAK CHARACTERÍSTICAS

	EDUKIERA AFORO	AZALERA SUPERFICIE
JUANBA BERSATEGI GUNE ESZENIKOA ESPACIO ESCÉNICO JUANBA BERSATEGI	189 + 2 mugikortasun murriztua. Eserlekuak jasogarriak dira. 189 + 2 movilidad reducida. Las gradas son retráctiles.	
TOPAGUNE GELA SALA DE ENCUENTRO	15 pertsona 15 personas	
SORKUNTZA GELA SALA DE CREACIÓN	10 pertsona 10 personas	
ERABILERA ANITZEKO GELA SALA DE USO POLIVALENTE	40 pertsona 40 personas	190 m ² Emanaldi txikiak, erakusketak, ikastaroak, etab. antolatze ko egokia. Ideal para pequeñas actuaciones, exposiciones, cursos, etc.

LANDETXE KULTUR GUNEA



Mendiburu kalea. 20180 Oiartzun
+34 943 490 142
kultura@oiartzun.eus
www.oiartzun.eus



Inguruan*
En las inmediaciones



2023ko martxoan eraikin berri bat inauguratu zuen Oiartzungo Udalak: Landetxe. Herriaren hirigunean kokatua, espazio ezberdinak ditu egoitzak: kultur aretoa, bista ederreko terraza atsegina duen taberna eta kanpoaldean Landetxe plaza irekia.

Mota guztietako ekitaldi eta saioak antolatzeko gune anitzak eta funtzionalak eskaintzen ditu Landetxek. Puntako baliabide teknikoak ditu eta ekitaldiak streaming bidez emititu eta grabatzeko aukera ere badu.

Landetxe aretora erraz iritsi daiteke garraio publikoa erabiliz zein autoz. Autobus geltokitik 2 minutura kokatuta dago eta Landetxe plazan doako 110 plazako aparkaleku estalia dago.

En marzo de 2023 el Ayuntamiento de Oiartzun inauguró un nuevo edificio: Landetxe. Situado en el casco urbano, cuenta con diferentes espacios: sala de cultura, un bar con una agradable terraza con vistas y en el exterior la plaza abierta Landetxe.

Landetxe ofrece espacios múltiples y funcionales para organizar todo tipo de eventos. Cuenta además con medios técnicos punteros y ofrece la posibilidad de grabar y emitir eventos en streaming.

Se puede llegar a Landetxe fácilmente tanto en transporte público como en coche. Está situado a 2 minutos de la parada de autobuses y dispone de un aparcamiento cubierto de 110 plazas gratuitas en la misma plaza Landetxe.

EZAUGARRIAK CHARACTERÍSTICAS

EDUKIERA AFORO

600 pertsona zutik / 259 pertsona eserita.
600 personas de pie/ 259 personas sentadas.

ESZENATOKIA ESCENARIO

14x11 m
Eszenatokiaren espazio eszenikoa: 9x9,4 m.
Espacio escénico del escenario: 9x9,4 m.



JOSÉ LUIS CASO ARETOA

SALA JOSE LUIS CASO



Pablo Iglesias, 11. 20100 Errenteria
+34 943 449 634
kulturakreaktibo@errenteria.eus
kultura.errenteria.eus

ERRETERIA

Merkatuzarreko 1.solairuan kokatutako erabilera anitzeko aretoa Elkartek alokatu dezakete eta tarifatik salbuetsita egongo dira baldintza batzuren arabera. Entitate pribatuek, Udalaren intereseko jarduerak burutzen dituzten kasuetan, alokatu dezakete ekimen desberdinak antolatzeko.

Sala polivalente ubicada en la planta 1ª de Merkatuzar. Las asociaciones pueden alquilar el espacio y estarán exentas de tarifa en función de las condiciones establecidas. Las entidades privadas, en los casos en los que realicen actividades de interés municipal, pueden alquilar el espacio para organizar diferentes iniciativas.

EZAUGARRIAK CHARACTERÍSTICAS

EDUKIERA AFORO: 330 pertsona / 330 personas.



XENPELAR ETXEA



Madalen kalea, 32. 20100 Errenteria
+34 943 449 634
kulturakreaktibo@errenteria.eus
kultura.errenteria.eus

ERRETERIA

Sarreran erakusketa aretoa du eta lehengo solairuan erabilera anitzeko aretoa. Elkartek alokatu dezakete eta tarifatik salbuetsita egongo dira baldintza batzuren arabera. Entitate pribatuek, Udalaren intereseko jarduerak burutzen dituzten kasuetan, alokatu dezakete ekimen desberdinak antolatzeko.

Cuenta con una sala de exposiciones en la planta principal y una sala polivalente en el primer piso. Las asociaciones pueden alquilar el espacio y estarán exentas de tarifa en función de las condiciones establecidas. Las entidades privadas, en los casos en los que realicen actividades de interés municipal, pueden alquilar el espacio para organizar diferentes iniciativas.

EZAUGARRIAK CHARACTERÍSTICAS

EDUKIERA AFORO: 90 pertsona eserita / 90 personas sentadas.



REINA ARETOA



ERRETERIA

Xenpelar kalea, 3. 20100 Erreterria
+34 943 449 634
kulturakreaktibo@erreterria.eus
kultura.erreterria.eus

Erabilera anitzeko aretoa. Elkarrekin alokatu dezakete eta tarifatik salbuetsita egongo dira baldintza batzuren arabera. Entitate pribatuek, Udalaren intereseko jarduerak burutzen dituzten kasuetan, alokatu dezakete ekimen desberdinak antolatzeko.

Sala polivalente. Las asociaciones pueden alquilar el espacio y estarán exentas de tarifa en función de las condiciones establecidas. Las entidades privadas, en los casos en los que realicen actividades de interés municipal, pueden alquilar el espacio para organizar diferentes iniciativas.

EZAUGARRIAK CHARACTERÍSTICAS

EDUKIERA AFORO: 90 pertsona eserita / 90 personas sentadas.



BADALAB HIZKUNTZA BERRIKUNTZA LABORATEGIA



ERRETERIA

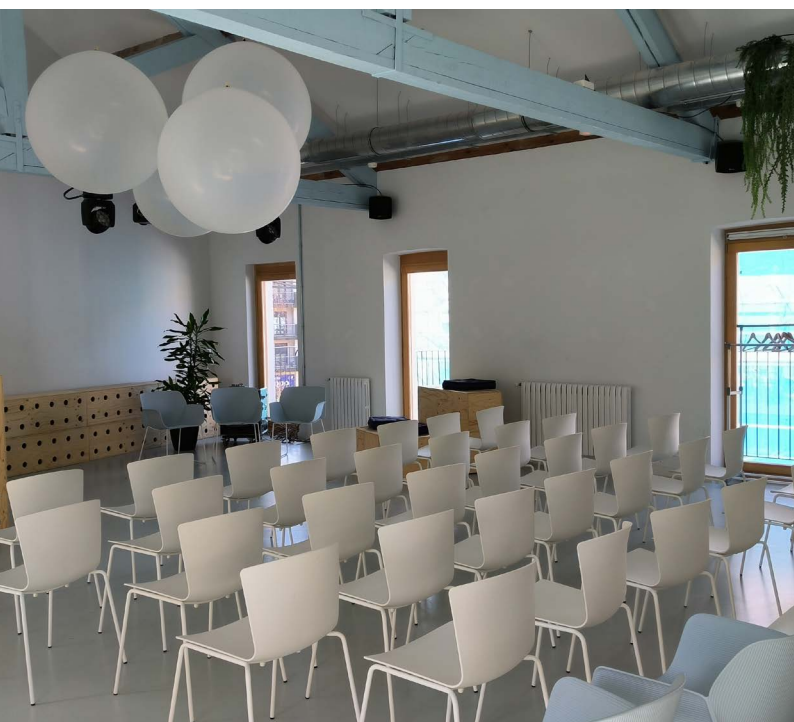
Madalen kalea, 27. 20100 Erreterria
+34 650 00 23 65
badalab.eus

Erreterriako alde zaharrean kokatua, Badalab hizkuntza berrikuntza laborategia da. Ganbaran kokatutako BadaPlaza espazioak topaleku ireki izateko bokazioa du, eragile zein elkarte desberdinekin erabiltzeko aukera eskaintzen duena. Lehenasuna izango dute hizkuntzarekin, komunitatearekin eta kulturarekin zerikusia duten ekimenekin.

Ubicado en el casco antiguo de Erreterria, Badalab es un laboratorio de innovación lingüística. El espacio BadaPlaza, ubicado en la buhardilla, tiene vocación de lugar de encuentro abierto, y ofrece la posibilidad de ser utilizado por diferentes agentes y asociaciones. Tendrán prioridad las iniciativas relacionadas con la lengua, la comunidad y la cultura.

EZAUGARRIAK CHARACTERÍSTICAS

EDUKIERA AFORO: 80 pertsona / 80 personas.



LEZOKO KULTURA ARETOA



LEZO

Donibane kalea, 2. 20100 Lezo.
+34 943 513 476
kultura-administraria@lezo.eus
lezo.eus

Lezoko alde zaharrean bertan kokatutako areto txikia, herriko plaza-
zatik metro gutxira. Bertan, hainbat kultur jarduera egiten dira, hala
nola: hitzaldiak, bilerak, erakusketak, liburu azokak, etab. Telebista
pantaila eta megafonia sistema ditu, eta baita erakusketak egiteko
markoak eta euskarriak ere.

Pequeña sala situada en el mismo casco antiguo de Lezo, a escasos
metros de la plaza del pueblo. En ella se realizan diversas actividades
culturales como conferencias, reuniones, exposiciones, ferias del li-
bro, etc. Cuenta con pantalla TV y sistema de megafonía, así como
marcos y soportes para exposiciones.



EZAUGARRIAK CARACTERÍSTICAS

EDUKIERA AFORO: 35 pertsona eserita / 35 personas sentadas.

Erakusketak egiteko: aluminiozko barra, 35 marko kristaldun eta
euskarriak. Guztira 20 m. linealak.

Para exposiciones: barra de aluminio, 35 marcos acristalados y soportes.
Total 20 m. lineales.

Bideo proiektzioak egiteko: Telebista (75") eta soinu-ekipoa.

Para proyecciones de video: Pantalla TV (75") y equipo de sonido.



ARIZMENDIENEA



OIARTZUN

Aialde, 4. 20180 Oiartzun
+ 34 943 494 521
turismoa@oarsoalde.eus
www.oarsoaldeaturismoa.eus

Doneztebe plaza ondoan kokatuta dagoen Arizmendienea Etxe
Museoak aurkezpen eta bileretarako gela du beheko solairuan.
Toki atsegina da 30 lagun arteko saioak egiteko. Irteera zuzena du
lorategi publikora, bertan atsedean hartu edo mokadu bat egiteko.

La Casa Museo Arizmendienea, situada junto a la plaza Doneztebe, dispone
de una sala en la planta baja ideal para presentaciones y reuniones. Es un
lugar agradable para sesiones de hasta 30 personas. Tiene salida directa
al jardín público, para hacer un descanso o tomar algo.

EZAUGARRIAK CARACTERÍSTICAS

EDUKIERA AFORO: 30 pertsona / 30 personas



OARSOALDEA



OIARTZUN

Astigarragako bidea 2, 2.esk (Mamut eraikina). 20180 Oiartzun
+34 943 494 129
oarsoaldea@oarsoaldea.eus
www.oarsoaldea.eus

Eskualdeko Garapen Agentziaren egoitza da. Oiartzunen estrategikoki
kokatua dago, autopistatik metro gutxira eta aparkaleku zabalarekin,
merkatal centro baten alboan. Bulego nagusiak bertan izateaz gain,
Oarsoaldeak bere gune batzuk enpresen eskura jartzen ditu,
bezeroen bilerak edota lan-taldeen bilerak, aurkezpenak, ikastaroak
eta enpresa arloko topaketa ezberdinak antolatu ahal izateko.

Es la sede de la Agencia de Desarrollo Comarcal. Situado estratégica-
mente en Oiartzun, a escasos metros de la autopista y con amplio apar-
camiento, junto a un centro comercial. Además de contar con oficinas
centrales, Oarsoaldea pone a disposición de las empresas algunos de
sus espacios para poder organizar reuniones con clientes o grupos de
trabajo, presentaciones, cursos y diferentes encuentros empresariales.



PASAIA GUNEA

EDUKIERA AFORO: 25 pertsona / 25 personas.

ERRENTERIA GUNEA

EDUKIERA AFORO: 12 pertsona / 12 personas.

PRESTAKUNTZA GELA

12 ordenagailu ditu / Cuenta con 12 ordenadores.



PASAI SAN PEDROKO UDAL ARETOA



PASAIA

Morales Oliver plaza, 2. 20110 Pasaia
+34 943 344 034
haz-sac@pasaia.net
www.pasaia.eus

Pasai San Pedron dagoen ekipamendu honek ekitaldi-areto bat du, bertan antzerki- eta musika-emanaldiak programatzen dira. Era berean erakusketa-areto bat eta tailerretarako gela bat ere baditu.

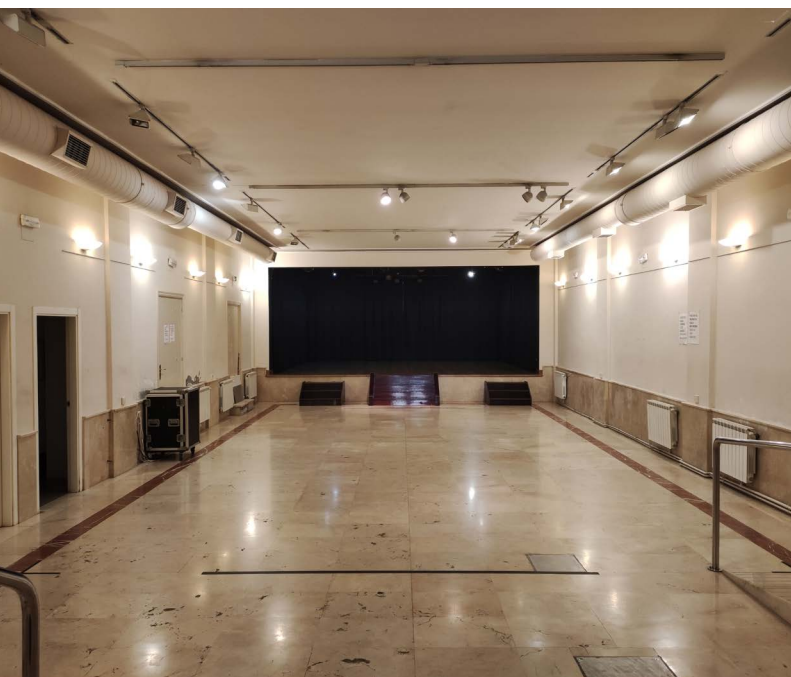
Equipamiento situado en Pasai San Pedro, cuenta con un salón de actos en el que se programan actuaciones teatrales, musicales, etc, además de una sala de exposiciones y un aula para talleres.

EZAUGARRIAK CHARACTERÍSTICAS

EDUKIERA AFORO: 80 pertsona / 80 personas.



PASAI ANTOKO KULTUR ETXEA



PASAIA

Hamarretxeta, 15. 20110 Pasaia
+34 943 344 034
haz-sac@pasaia.net
www.pasaia.eus

Pasai Antxoko kultur etxeak ekitaldi-areto bat du, bertan kultur-ekitaldi ezberdinak antolatzen direlarik: erakusketak, antzerki emanaldiak, hitzaldiak, etab.

La Casa de Cultura de Pasai Antxo cuenta con un salón de actos en el que se programan diferentes actuaciones culturales como exposiciones, teatro, charlas, etc.

EZAUGARRIAK CHARACTERÍSTICAS

EDUKIERA AFORO: 82 pertsona / 82 personas



TRINTXERPEKO ALKATEORDEZAKO ARETOA

SALON DE LA TENENCIA DE ALCALDIA DE TRINTXERPE



PASAIA

Euskadi etorbidea. 20110 Pasaia
+34 943 344 034
haz-sac@pasaia.net
www.pasaia.eus

Trintxerpeko Alkateordetzako lehen solairuan dagoen ekitaldi-aretoa; bertan erakusketak, kontzertuak, hitzaldiak etab. egiten dira.

En la primera planta de Tenencia de Alcaldía de Trintxerpe se encuentra el salón de actos, en el que se llevan a cabo exposiciones, conciertos, charlas, etc.



EZAUGARRIAK CARACTERÍSTICAS

EDUKIERA AFORO: 100 pertsona eserita / 100 personas sentadas.



TRINTXERPEKO ULIA KULTURA ARETOA

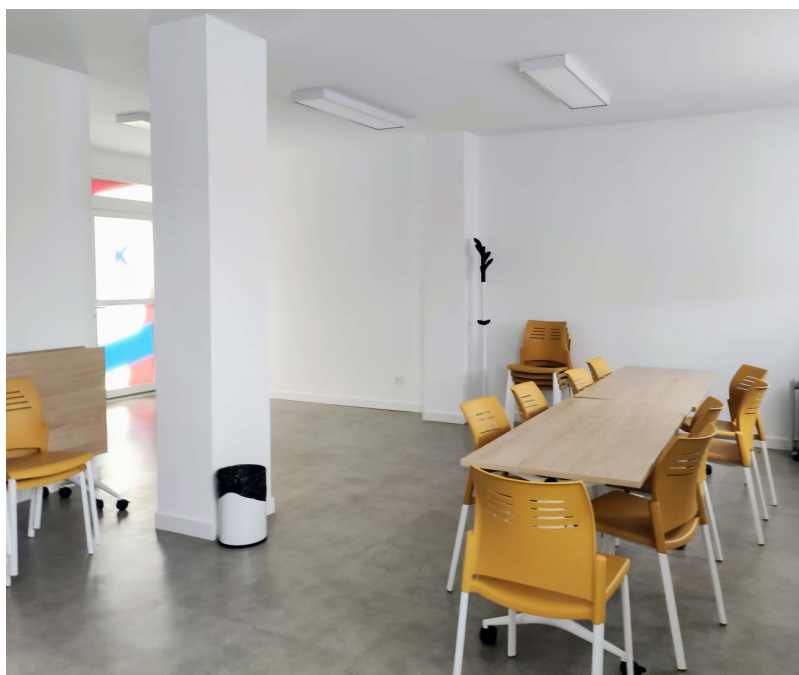


PASAIA

Ulia etorbidea, 13. zenbakia. 20110 Pasaia
943344034
haz-sac@pasaia.net
www.pasaia.eus

Areto honek bilera gela bat eta balioanitzeko espazio bat jasotzen ditu.

Esta sala cuenta con una sala de reuniones y un espacio polivalente.



EZAUGARRIAK CARACTERÍSTICAS

BILERA GELA / SALA DE REUNIONES

EDUKIERA AFORO: 20 pertsona / 20 personas.

BALIOANITZEKO GELA/ SALA POLIVALENTE

EDUKIERA AFORO: 20 pertsona / 20 personas.





DASTATZE-BISITA AHATE-PRODUKTUEN BASERRIRA

VISITA-DEGUSTACIÓN A UN OBRADOR DE PRODUCTOS DE PATO

MOMOTEGI BASERRIA



Pikogarate bidea, 20
20180 Oiartzun
+34 943 493 191
www.momotegi.com

Hegazi hauek hazten diren Momotegi baserrira bisita, bertan lortzen diren produktuen barietateak eta elaborazioa ezagutzeko. Bisitaldian, artisau-produktuak dastatuko dira (foie, ahate-urdaiazpikoa eta confit).

Visita a al caserío Momotegi donde se crían estas aves para conocer las diferentes variedades de productos que se obtienen y su elaboración. La visita incluye degustación de sus productos artesanales (foie, jamón de pato y confit).



GAZTAGINTZAREN ETA ARKUMEEN SEKRETUAK

SECRETOS DE LA QUESERÍA Y DE LOS CORDEROS

EGUZKI BORDA GAZTANDEGIA



Eguzki Borda Baserría
Zamalbide auzoa, 20.100 Erretería
+34 660 719 654
www.eguzkibordagazta.com

Eguzki Borda baserri-gaztandegira bisita. Bertan, Idiazabal jatorrizko izendapena duen ardi latxaren esnearekin egiten da gazta. Bisitan zehar gazta egiteko prozesuaren xehetasun guztiak ezagutuko dira, arkumeak eta ardiak gertutik ikusiko dira eta bertan egindako Idiazabal gazta dastatu ahal izango da.

Visita al caserío-quesería Eguzki Borda donde se elabora queso con leche de oveja latxa con denominación de origen Idiazabal. Durante la visita se conocerán todos los detalles del proceso de elaboración del queso, se observarán de cerca a los corderos y ovejas y se podrá degustar el queso Idiazabal elaborado allí mismo.



SUKALDARITZA TRADIZIONALA TAILERRA

TALLER DE COCINA TRADICIONAL

ZIABOGA BISTROT



Donibane, 91
20110 Pasaia
+34 943 510 395
www.ziabogabistrot.com

Sukaldaritza tailerra Pasai Donibaneko Ziabogan, itsasoaren ertzean eta alde zaharraren bihotzean. Tailerra, inguruko plater tipikoak prestatzean datza, produktua aukeratzen denetik dastatu arte.

Taller de cocina en Ziaboga Bistrot de Pasai Donibane, que se encuentra al borde del mar y en pleno corazón de su casco antiguo. El taller consiste en una elaboración de platos típicos de la zona, desde la elección del producto hasta su degustación.



ARTISAU ARRAIN KONTSERBA TAILERRA

TALLER DE CONSERVA ARTESANAL DE PESCADO

MATER ONTZI MUSEO EKOAKTIBOA



Arraunlari kalea z/g
20110 Pasaia
+34 619 814 225
www.mater.eus

Kontserban dagoen antxoa eskuz egiteko tailerra, MATER ontzi museo ekoaktiboan. Bertan, Kantauriko antxoaren artisau-kontserba egiten irakasten dizute, eta gero etxean goza dezakezu. Esperientzia hau hasteko, MATER itsasontzi museo ekoaktibora bisita egingo da, ontziko lana bertatik bertara ezagutzeko.

Taller de elaboración artesanal de anchoa en conserva en el Barco museo ecoactivo MATER, en el que te enseñan a fabricar tu propia conserva artesanal de anchoas del Cantábrico que luego puedes disfrutar en casa. Esta experiencia empieza con una visita al barco museo ecoactivo MATER para conocer de primera mano el trabajo de a bordo.





SAN MARKO GOTORLEKUA FUERTE DE SAN MARCOS

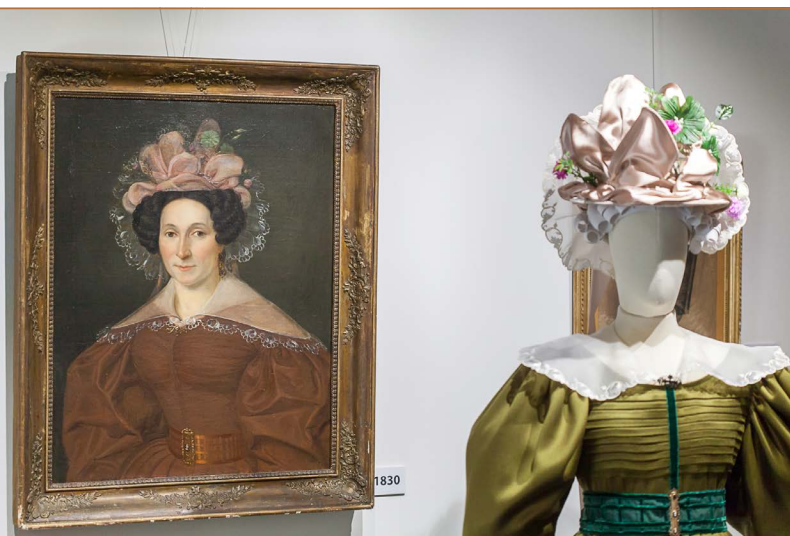
XIX mendeko gotorlekua, arma patio, beheko obra eta lubanarrora sarbidearekin.

Fuerte del S. XIX con acceso al patio de armas, a la planta baja y al foso.



ERRETERIA

San Marko bidea z/g. 20100 Errenteria
+34 943 449 638
turismoa@errenteria.eus
www.oarsoaldeaturismoa.eus



JANTZIAREN ZENTROA

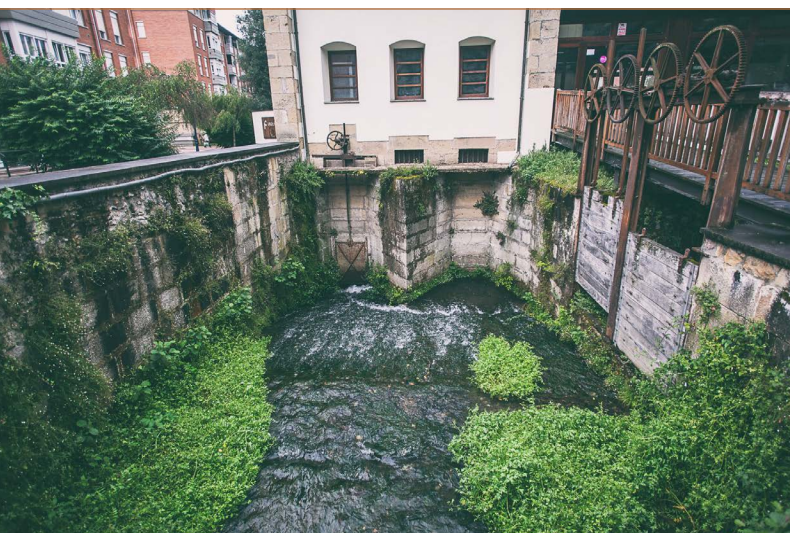
Alde Zaharreko Kapitain Etxean ikusgai dagoen jantzi historikoen bilduma.

Muestra de trajes históricos en la emblemática Casa del Capitán de la parte vieja.



ERRETERIA

Kapitan Enea 6. 20100 Errenteria
+34 943 494 521
turismoa@oarsoaldea.eus
www.jantziarenzentroa.eus



FANDERIAKO ERROTA MOLINO DE FANDERIA

Industriak Errenterian izan duen indarra eta bilakaera aditzera ematen duen eraikina.

Edificio que atestigua la pujanza y evolución de la industria en Errenteria.



ERRETERIA

Dolores Ibarruri Zumardia, z/g
+34 943 494 521
turismoa@oarsoaldea.eus
www.ingurumena.errenteria.eus

ARDITURRI MEATZE GUNEA COTO MINERO DE ARDITURRI

Lurpeko eta kanpoko meategiak, interpretazio zentroa eta aisiarako kanpoko eremua.

Minas subterráneas, minas al aire libre, centro de interpretación y área exterior de recreo.



OIARTZUN

Arditurri bidea, 3. 20180 Oiartzun
+34 943 494 521
arditurri@arditurri.com
www.arditurri.com



SOINUENEA, HERRI MUSIKAREN TXOKOA SOINUENEA, CENTRO DE LA MÚSICA POPULAR

Herri Musikari buruzko Euskal Herriko dokumentazio zentro handiena da. 400 soinu-tresna inguruko erakusketa ederra du.

Es el mayor centro de documentación sobre música popular del País Vasco. Cuenta con una preciosa exposición de cerca de 400 instrumentos sonoros.



OIARTZUN

Tornola, 6. Ergoien Auzoa. 20180 Oiartzun
+34 943 493 578
soinuenea@soinuenea.eus
www.soinuenea.eus



LUBERRI, GEOLOGIA MUSEOA LUBERRI, MUSEO DE GEOLOGÍA

Euskal lurretako arroak, mineralak eta fosilak eta haien jatorria ezagutzeko erakusketa.

Exposición de rocas, mineral y fósiles de nuestra tierra profundizando en sus orígenes.



OIARTZUN

Pagoaldea pol. 41-42 Ergoien Auzoa. 20180 Oiartzun
+34 943 260 593
luberrimuseoa@gmail.com
www.luberrimuseoa.eus





ARIZMENDI ENEA ETXE MUSEOA CASA MUSEO

XVIII. mendeko eraikina eta XX. mende hasierako euskal burgesiaren oporretako etxebizitzaren adibide argia.

Edificio del siglo XVIII y claro ejemplo de vivienda vacacional de la burguesía vasca de principios del siglo XX.



OIARTZUN

Aialde, 4. 20180 Oiartzun
+34 943 494 521
turismoa@oarsoalde.eus
www.oarsoaldeaturismoa.eus



MATER, ONTZI MUSEO EKOAKTIBOA BARCO MUSEO ECOACTIVO

Artisau-arrantza eta itsas ingurunearen kontserbaziorako ur gainerako museoak.

Museo flotante de la pesca artesanal y la preservación del medio marino.



PASAIA

Arraunlari kalea z/g. 20110 Pasaia
+34 619 814 225
museoa@mater.eus
www.mater.eus



ALBAOLA ITSAS KULTUR FAKTORIA

Albaola Itsas Kultur Faktoria eta XVI. mendeko San Juan baleontziaren zuzeneko eraikuntza.

Albaola Itsas Kultur Faktoria y la construcción en directo del ballenero San Juan del siglo XVI.



PASAIA

Ondartxo Pasealekua, 1. 20110 Pasaia
+34 943 392 426
info@albaola.org
www.albaola.org

HOTELAK HOTELES

USATEGIETA****

Maldaburu, 16. Oiartzun
+34 943 260 530

www.hotelusategieta.com

Nº de plazas: 25

SERVICIO DE RESTAURACIÓN: SÍ

B&B DONOSTIA SAN SEBASTIAN AEROPUERTO***

Lintzirin, 7. Oiartzun
+34 943 912 451

www.hotel-bb.com/es/hotel/donostia-san-sebastian

Nº de plazas: 258

SERVICIO DE RESTAURACIÓN: NO

BERRI-VERSALLES**

Alto de Capuchinos.9. Erretería
+34 943 512 045

www.hotelberriversalles.com

Nº de plazas: 45

SERVICIO DE RESTAURACIÓN: SÍ

ELIZALDE*

Iparralde, 1. Oiartzun
+34 943 492 586

www.hotelelizalde.com

Nº de plazas: 25

SERVICIO DE RESTAURACIÓN: NO

FAGOAGA DORRETXE*

Pullegi bidea, 2. Oiartzun
+34 658 742 744

www.fincafagoagadorretxea.com

Nº de plazas: 4

SERVICIO DE RESTAURACIÓN: NO

GURUTZE BERRI*

Bizardia, 7. Oiartzun
+34 943 490 625

www.gurutzeberri.com

Nº de plazas: 62

SERVICIO DE RESTAURACIÓN: SÍ

PENTSIOAK PENSIONES

AMAZKAR

Kontzejurreka, 2. Oiartzun
+34 658 931 891

www.pensionamazkar.com

Nº de plazas: 5

SERVICIO DE RESTAURACIÓN: NO

B2BIKAIN

Poligono zuaznabar, 9. Oiartzun

Nº de plazas: 13

SERVICIO DE RESTAURACIÓN: SÍ

CASA PALOMA

Calle Tornola, 15. Oiartzun

+34 673 848 879

Nº de plazas: 9

SERVICIO DE RESTAURACIÓN: NO

DONIBANEA

Bonantzako Pasealekua, 2. Pasaia

+34 843 931 393

www.donibanea.com

Nº de plazas: 13

SERVICIO DE RESTAURACIÓN: NO

NEKAZALTURISMOAK AGROTURISMOS

ADAKA

Ergoiengo bidea 9. Oiartzun
+34 630 643 205

www.adakahouse.com

Nº de plazas: 14

SERVICIO DE RESTAURACIÓN: NO

ANZIOLA

Gurutze, 15. Oiartzun

+34 943 495 141

www.yegquadaisasa.com

Nº de plazas: 5

SERVICIO DE RESTAURACIÓN: NO

AÑARRE ZARRA

Zona Zamalbide, 108. Erretería

+34 943 523 751

www.nekatur.net/anarrezarra

Nº de plazas: 14

SERVICIO DE RESTAURACIÓN: NO

EMIETA

Oieleku bidea, 13. Oiartzun

+34 653 708 090

www.nekatur/netemieta

Nº de plazas: 8

SERVICIO DE RESTAURACIÓN: NO

ERRETEGI HAUNDI

Erretegi, 2. Oiartzun

+34 645 710 525

www.erretegihaundi.eu

Nº de plazas: 16

SERVICIO DE RESTAURACIÓN: NO

MOMOTEGI

Pikogarate, 20. Oiartzun

+34 943 493 191

www.momotegi.com

Nº de plazas: 5

SERVICIO DE RESTAURACIÓN: NO

PELUAGA

Arkaleko, 31. Oiartzun

+34 943 492 509

Nº de plazas: 12

SERVICIO DE RESTAURACIÓN: NO

LANDETXEAK CASAS RURALES

IRAGORRI

Sorondo, 2. Oiartzun
+34 943 492 638

www.nekatur.net/iragorri

Nº de plazas: 9

SERVICIO DE RESTAURACIÓN: NO

KUKUTEGI

Sagasti bailara, 15. Lezo
+34 943 320 946 / +34 620 518 352

www.nekatur.net/kukutegi

Nº de plazas: 12

SERVICIO DE RESTAURACIÓN: NO

OLAZI

Oiartzabal, 14. Oiartzun
+34 606 653 425 / +34 943 490 818

www.olazi.eus

Nº de plazas: 10

SERVICIO DE RESTAURACIÓN: NO

OLAIZOLA

Tornola, 2. Oiartzun

Nº de plazas: 4

SERVICIO DE RESTAURACIÓN: NO

SIMONAN BORDA

Burkondo bidea, 1B

673 848 879

www.simonan-borda.com

Nº de plazas: 4

SERVICIO DE RESTAURACIÓN: NO

TXIKIERDI ALDE

Astigarragako, 19. Oiartzun

+34 943 473 784

www.txikierdialde.com

Nº de plazas: 12

SERVICIO DE RESTAURACIÓN: SÍ

XARMA

Gaintxurizketa Goikoa Bailara, 29. Lezo

+34 695 752 994

www.xarma-casa-rural.negocio.site

Nº de plazas: 4

SERVICIO DE RESTAURACIÓN: NO

ATERPETXEAK ALBERGUES

ARRITXULO

Lesakako, 22. Oiartzun

+34 943 580 010

www.arrantxulo.org

Nº de plazas: 82

SERVICIO DE RESTAURACIÓN: SÍ

ERLETXE

Barrio Errekalde, 23. Lezo

+34 943 122 512

www.erletxeaterpea.com

Nº de plazas: 10

SERVICIO DE RESTAURACIÓN: NO

APARTAMENTU TURISTIKOAK APARTAMENTOS TURÍSTICOS

PATXILLABORDA

Sagasti, 9. Lezo

+34 699 297 817

www.patxillaborda.com

Nº de plazas: 10

SERVICIO DE RESTAURACIÓN: NO

KANPINAK CAMPINGS

OLIDEN

Oliden GI-636. 5,5 Km.

+34 943 490 728

www.campingoliden.com

Nº de plazas: 235

SERVICIO DE RESTAURACIÓN: SÍ

GARRAIO TURISTIKOAN ZERBITZU PERTSONALIZATUA

SERVICIO DE TRANSPORTE TURÍSTICO PERSONALIZADO

TALUR LUXURY CARS

Igeldo, 10 lokala 4, 20110. Pasaia
+34 943 102 737
talurluxurycars.com

TRANSFER SAN SEBASTIAN

Oreretako bidea 16, 20180 Oiartzun.
+34 607 414 330
transfersansebastian.com

BUS KONPAINIAK COMPAÑÍAS DE BUS

DAVID

Astigarrako Bidea, 3, 20180. Oiartzun
+34 943 493 344
autocaresdavid.com
info@autocaresdavid.com

IPARBUS

Zelaimusu, 16, 20180. Oiartzun
+34 943 491 801 / +34 606 305 143
iparbus.com
iparbus@iparbus.com

BENGOETXEA

Egiburuberri, 25-B, 20100. Errenteria
+34 943 34 17 74
bengoetxeabusak.com
info@bengoetxeabusak.com

ERBI

Egiburuberri, 13, 0V, 20100. Errenteria
+34 943 008 579
erbibus.com
info@erbibus.com

UNITRAVEL

Egiburuberri, 25-A, 20100. Errenteria
+34 943 344 472
unitravelautocares.com
info@unitravelautocares.com

GUREBUS

Irurzun 8 (Sagasti Ind.) Pab B, Pol 103, 20100.
Lezo
+34 943 520 508
gurebus.es
gurebus@autocaresgurebus.com

CAMPANO

Irurzun, 7, Pol 103, 20100. Lezo
+34 943 520 451
autocarescampano.net
autocarescampano@hotmail.com

DIEZ

Egiburuberri, 25-C, 20100. Errenteria
+34 943 288 416
autocaresdiez.net
autocaresdiez@euskalnet.net

TAXI

ERRETERIA RADIO TAXI VITERI

+34 943 340 342
radiotaxiviteri.com

LEZO-PASAIA RADIO TAXI JAIZKIBEL

+34 943 391 414

OIARTZUN PARADA DE TAXIS

+34 943 491 474

TAXI BUS

+34 679 041 144

CATERING

GUTIZI

Juan de Olazabal, 11 20100. Errenteria
+34 943 34 44 66
gutizicatering.com
info@gutizicatering.com

GIDA ZERBITZUAK SERVICIO DE GUÍAS

EUSKADI TURISMO DE NOVELA

+34 615 740 058
EuskadiTurismodenovela@gmail.com
euskaditurismodenovela.com

MATER MUSEOA

+34 619 814 225
info@mater.eus
mater.eus

TANIA CHAVE VALLE

600 463 021
tania.c@apite.eu
apite.eu/tania-chave

URPEKARITZA BUCEO

BUCEO DONOSTI

Muelle DonibanePolNabalaldea, D1, 20110. Pasaia
+34 943 312 313
buceo@buceodonosti.com
buceodonosti.com

PIRAGUA ETA PADDLE SUR ALOKAIRUA ALQUILER DE PIRAGUAS Y PADDLE SUR

PASAI DONIBANEKO KIROLDEGIA / POLIDEPORTIVO DE PASAI DONIBANE

Donibane 1, 20110. Pasaia
+34 943 345 371
donibane@bpxport.es
bpxport.es/donibane

PASAI KAYAK

Herrera Kalea, 7F, 20110. Pasaia
+34 644 67 27 22
pasaikayak@pasaikayak.com
pasaikayak.com

ITSAS BIDAIAK SALIDAS AL MAR

ORYBAY TOURS

+34 666 29 30 57
oribay@oribay.tours
www.oribay.tours

SUMINISTROS MARINOS ITSASO

Navalaldea, D4, 20110. Pasaia
+34 943 574 972
itsaso@itsasosm.com
ismboats.com

ITXASZERBI

630 448 813
info@itxaszzerbi.com
turismopasaia.com

BRAI KANTAURI

+34 658 72 31 94
reservas@brai.eus
www.brai.eus

BELAONTZIAN BIDAIAK SALIDAS EN VELERO

OSTARTE SAILING

+34 687 255 661
info@ostartesailing.com
ostartesailing.com

ITSASONTZIEN ALOKAIRUA ALQUILER DE EMBARCACIONES

ISM BOATS

Navalaldea, D4, 20110. Pasaia
+34 943 574 972
itsaso@itsasosm.com
ismboats.com

BIZIKLETEN ALOKAIRUA ALQUILER DE BICICLETAS

BIZI BADIA

Donibane kalea, 1
+34 943 345 371
bizibadia.pasaia.org

OARSO MTB

Oiartzungo futbol zelaiko aparkalekua
(jasotzeko gunea)
Parking campo de fútbol de Oiartzun
(punto de acogida)
+34 644 315 266
oarsomt.com

BEKOERROTA KIROLDEGIA / POLIDEPORTIVO

Euskal Herria plaza, 2
+34 943 510 311
kirolak@lezo.eus

IBILALDIAK ZALDIAN PASEOS A CABALLO

LISTORRETA

Aldura gunea, 55.
20100 ERRETERIA
+34 669 755 034 / 606 348 752
h.listorreta@hotmail.com
hipicalistorreta.com

AMETSENEA

Igerobi bidea z/g, 20180. Oiartzun
+34 658 310 607
tmjavi@hotmail.com
ametseneahipika.com

SPA ZENTROA CENTRO DE SPA

ELORSORO

Elorrondo kalea, 24. Oiartzun
+34 943 492 552
bpxport.es/oiartzun

Zure ekitaldia Oarsoaldean antolatzeko laguntza behar baduzu, jarri gurekin harremanetan eta gustura lagunduko dizugu!

Si necesitas ayuda para organizar tu evento en Oarsoaldea, contáctanos y nos encantará ayudarte.



ERRENTERIAKO TURISMO BULEGOA OFICINA DE TURISMO DE ERRENTERIA

Madalen kalea, 3- 20100 Errenteria
943 494 521
turismoa@oarsoaldea.eus


PASAIKO TURISMO BULEGOA OFICINA DE TURISMO DE PASAIA

Donibane, 1- 20110 Pasaia (Gipuzkoa)
943 341 556
turismoapasaia@oarsoaldea.eus
oarsoaldeaturismoa.eus





www.oarsoaldeaturismoa.eus

 @oarsoaldeaturismoa

 Oarsoaldea Turismoa

 @OarsoTurismoa



EUSKADI
BASQUE COUNTRY

EKITALDIAK BILERAK
GIDA GUÍA
EVENTOS REUNIONES