



*Ongi etorria*

2024.12.03





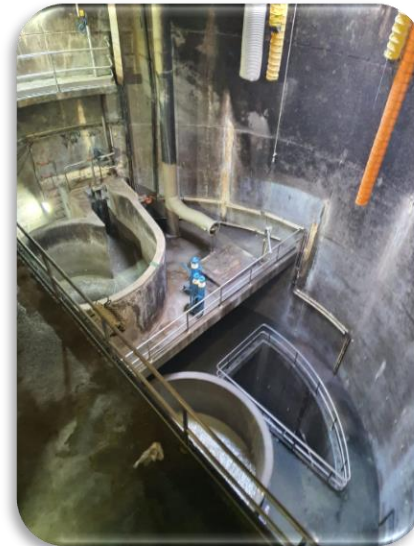
urpekaritza zerbitzuak  
buceo profesional

AUTOMATIZACION DEL PROCESAMIENTO DE DATOS MEDIANTE IA

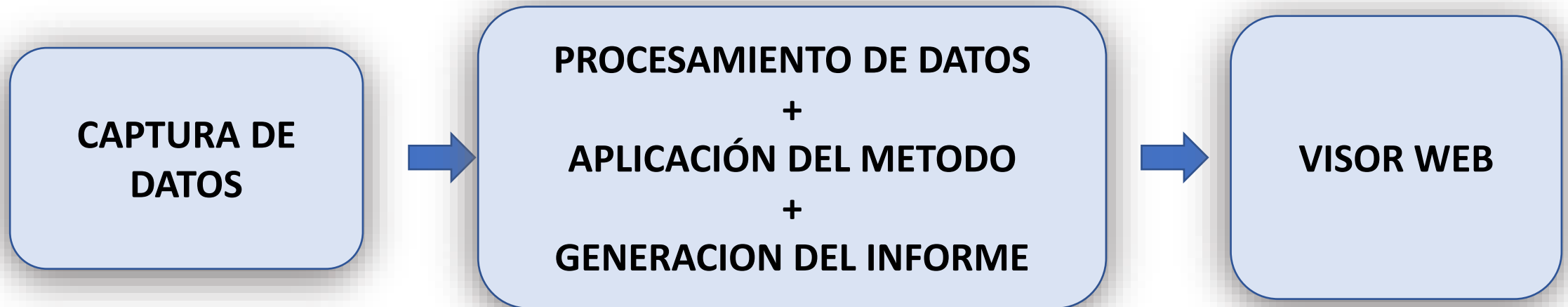


# KOTAZERO

- INSPECCIÓN Y MANTENIMIENTO DE EMISARIOS SUBMARINOS
- INSPECCIÓN Y MANTENIMIENTO DE GRANDES COLECTORES
- MANTENIMIENTO E INSTALACIÓN DE INFRAESTRUCTURAS PORTUARIAS
- ESPACIOS CONFINADOS/AGUAS CONTAMINADAS
- OBRA HIDRAULICA
- REFLOTES
- .....



- ❑ KOTAZERO pone a disposición una herramienta innovadora e integral que dota a las administraciones públicas, de instrumentos para realizar un mantenimiento preventivo y sostenible, con el objetivo principal de mejorar, salvaguardar y optimizar las prestaciones de las infraestructuras portuarias y de los grandes colectores



# PROCESO DE AUTOMATIZACIÓN:

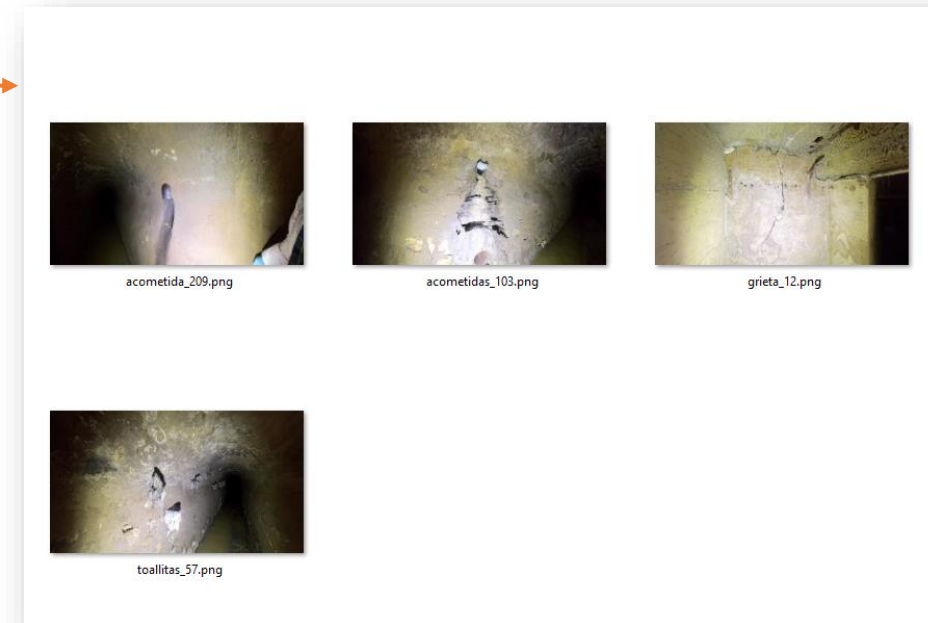
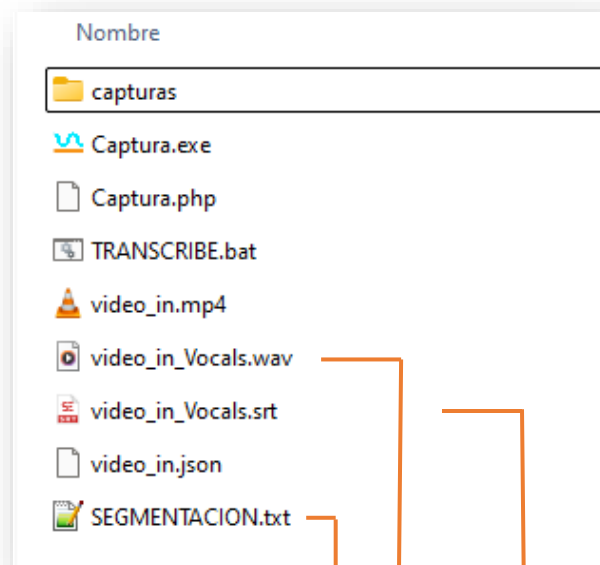
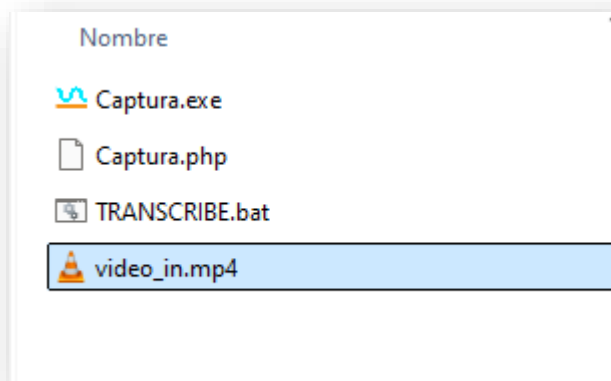
- EXTRAER AUDIO
- LIMPIAR EL AUDIO
- TRANSCRIBIR AUDIO A TEXTO
- CREAR SUBTITULOS
- CAPTURAR FRAMES
- SEGMENTAR VIDEO



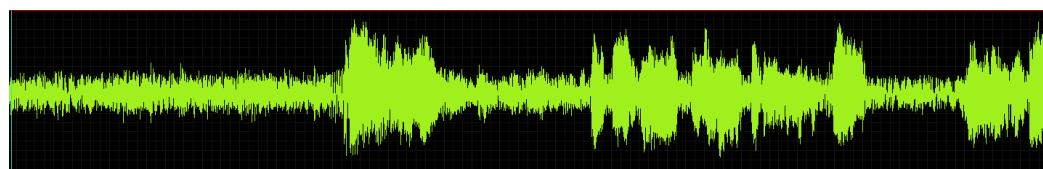
# MEDIOS:

- HARDWARE DE PROCESAMIENTO
  - Uso intensivo del CPU
  - RAM
  - GPU
- EQUIPO DE DESARROLLO KOTAZERO
- COLABORACIÓN EXTERNA (TREBE LANGUAGE TECHNOLOGIES)
- EQUIPO DE INTERVENCIÓN





- 0:12 Capturamos grieta
- 0:57 Capturamos toallitas
- 1:43 Capturamos acometidas
- 3:29 Capturamos acometida de hierro



#	Start time	End time	Duration	Text
1	00:00:03,550	00:00:04,790	1,240	Prueba número 2
2	00:00:05,790	00:00:09,230	3,440	Esta es la zona de la arqueta donde hemos entrado
3	00:00:10,000	00:00:11,130	1,130	Aquí hay una alqueta
4	00:00:12,250	00:00:13,610	1,360	Capturamos grieta
5	00:00:21,040	00:00:23,710	2,670	Le voy a quitar un poquito de luz porque tiene cerca
6	00:00:25,640	00:00:26,470	0,830	La quema
7	00:00:39,460	00:00:41,870	2,410	Vale, seguimos, entramos al colector
8	00:00:43,940	00:00:46,330	2,390	Por la zona aguas arriba
9	00:00:46,980	00:00:47,910	0,930	Segundo cabezal
10	00:00:52,480	00:00:56,360	3,880	En esta zona hay toallitas acumuladas
11	00:00:57,040	00:00:58,700	1,660	Capturamos toallitas
12	00:01:06,580	00:01:07,960	1,380	Vale, avanzamos
13	00:01:09,240	00:01:10,520	1,280	En este tramo
14	00:01:12,280	00:01:15,160	2,880	No se que serán, ferrayas o que tal
15	00:01:15,800	00:01:18,220	2,420	Pero están enganchadas las toallitas
16	00:01:19,540	00:01:21,560	2,020	Sería bastante difícil quitarlas
17	00:01:30,330	00:01:32,150	1,820	Aquí tenemos una acometida
18	00:01:32,630	00:01:33,930	1,300	Un poco rota
19	00:01:35,030	00:01:36,670	1,640	Parece que está en funcionamiento
20	00:01:37,690	00:01:38,830	1,140	La parte de abajo
21	00:01:39,990	00:01:40,870	0,880	Hay coqueras
22	00:01:43,610	00:01:45,130	1,520	Capturamos acometidas
23	00:01:49,690	00:01:53,490	3,800	Yo creo que donde veas que no me haga mucha sombra o...
24	00:02:02,970	00:02:05,090	2,120	Vale, estamos llegando

<https://youtu.be/ZLjAlBh6iRk>

PRUEBA 2



⏪ ⏩ ⏴ ⏵

⌚ ↗

⏶ Arrastra hacia arriba para búsquedas más precisas

grieta  
0:17

Esta es la zona de la arqueta donde hemos entrado

▶ ⏪ 🔊 0:07 / 4:19 • comienzo >

Screenshot 4K





anodo\_764.png



anodo\_783.png



anodos retirados\_836.png



difusor 1\_16.png



difusor 2.png



DIFUSOR 3\_104.png



DIFUSOR 4\_147.png



DIFUSOR 5\_205.png



DIFUSOR 6\_238.png



difusor 7\_286.png



DIFUSOR 8\_371.png



DIFUSOR 9\_411.png



DIFUSOR 10\_446.png



DIFUSOR 11\_479.png



DIFUSOR 12\_520.png



DIFUSOR 13\_565.png



DIFUSOR 14\_619.png



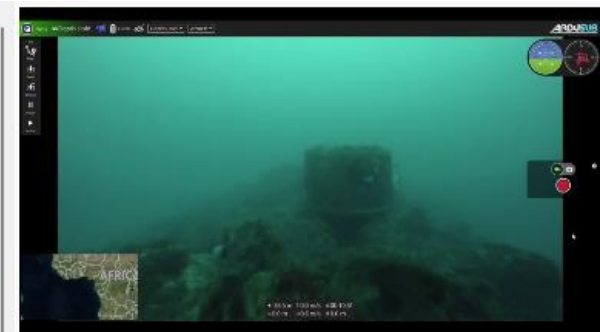
difusor 15.png



difusor 16.png



difusor 17.png



### DIFUSOR 6\_238.png

Compartir

#### Detalles

Tipo	Archivo PNG
Tamaño	999 KB
Ubicación del archi...	C:\Usuarios\Usuario\Videos\M3u8\capt...
Fecha de modificac...	26/11/2024 8:43
Dimensiones	1920 x 1080

Propiedades

<https://youtu.be/E2YVyGDzM4o>

**PRESENTACION**

Flying Depth Hold 100% Depth Hold Armed

ARDU SUB

Fly Plan Land Return Pause Action

⤴ Arrastra hacia arriba para búsquedas más precisas

DIFUSOR 6

Este vemos que se encuentra menos enterrado en la escollera

4:05 / 16:23 • DIFUSOR 6 >

Screenshot HD

